

Mural

Ficha técnica

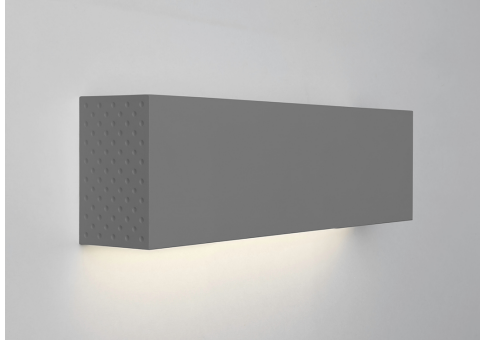
Iluminación Ambiente
Ref. MD1L4G



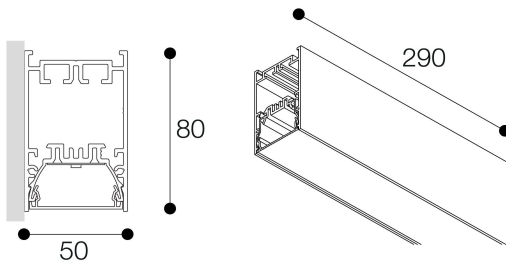
Pared



Producto sostenible certificado



Dimensiones (mm):



Iluminación Ambiente: Mural. Fabricado en perfiles de aluminio extrusionado. Lacado con resinas poliéster de alto rendimiento mediante aplicación electrostática y posterior polimerizado, resistente a los rayos UV y a la corrosión. Difusor: policarbonato prismático opal. Acabado: Gris.

Lúmenes nominales	840 lm
Flujo de salida	553 lm
Temperatura de color (K)	4000
CRI	80
Horas de vida útil L80B10 *	72.000h
Horas de vida útil L70B10 **	72.000h
Elipses de Macadam	3
Ángulo de apertura	113
Seguridad fotobiológica	0
Consumo (W)	7,4
Potencia (W)	6,7
Voltaje	220-240V 50/60Hz
Factor de potencia	0,95
Clase	I
IP	30
IK	08
Peso (Kg)	0,8
Temperatura de funcionamiento (°C)	-20 a 40
Eficiencia energética	D

* UGR variable según proyecto
* Seguridad fotobiológica 0/1: Exento de riesgo

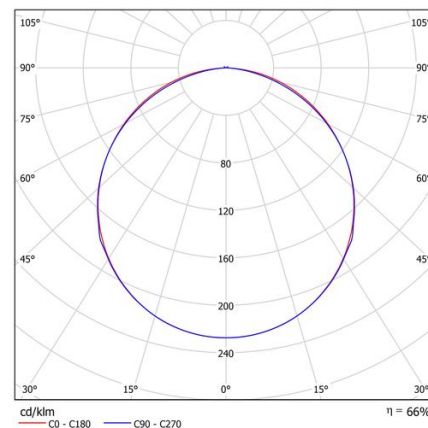
Datos fotométricos:

Separación [m]	Diámetro cónico [m]		Intensidad luminica [lx]		
0.5	1.51	1.51	E(0°)	902	
			E(C90)	56.4*	77
			E(CD)	56.5*	76
1.0	3.01	3.02	E(0°)	225	
			E(C90)	56.4*	19
			E(CD)	56.5*	19
1.5	4.52	4.53	E(0°)	100	
			E(C90)	56.4*	9
			E(CD)	56.5*	8
2.0	6.02	6.04	E(0°)	56	
			E(C90)	56.4*	5
			E(CD)	56.5*	5
2.5	7.53	7.55	E(0°)	36	
			E(C90)	56.4*	3
			E(CD)	56.5*	3
3.0	9.03	9.07	E(0°)	25	
			E(C90)	56.4*	2
			E(CD)	56.5*	2

Separación [m] Diámetro cónico [m] Intensidad luminica [lx]
 — CD - C180 (Semiángulo de dispersión: 113.0°)
 — C90 - C270 (Semiángulo de dispersión: 112.8°)

* El fabricante se reserva el derecho a realizar modificaciones en el diseño o las especificaciones técnicas.

* Garantía ampliable a cinco años según proyecto. Consultar condiciones.



* L80B10 nos indica que a las 72.000 horas, el 90% de las luminarias tendrán un flujo lumínico igual o superior al 80% del valor inicial.

** L70B10 nos indica que a las 72.000 horas, el 90% de las luminarias tendrán un flujo lumínico igual o superior al 70% del valor inicial.