

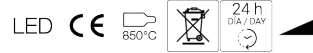
Downlights Empotrables  
Ref. IR04TN



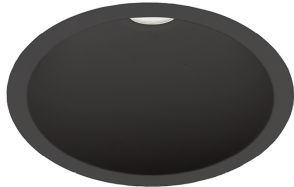
Empotrable



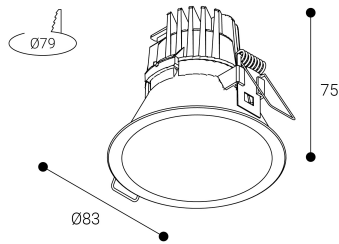
Producto sostenible certificado



Downlights Empotrables: IR. Difusor: Policarbonato transparente.  
Acabado: Negro.



Dimensiones (mm):



Instalación: Mantener una distancia mínima de seguridad de 50 mm entre el equipo y el techo para garantizar su correcto funcionamiento.

Datos fotométricos:

Separación [m]	Diámetro cónico [m]	Intensidad lumínica [lx]
0.5	0.58	E(0°) 1852 E(CD) 606
1.0	1.16	E(0°) 463 E(CD) 152
1.5	1.74	E(0°) 206 E(CD) 67
2.0	2.32	E(0°) 116 E(CD) 38
2.5	2.90	E(0°) 74 E(CD) 24
3.0	3.48	E(0°) 51 E(CD) 17

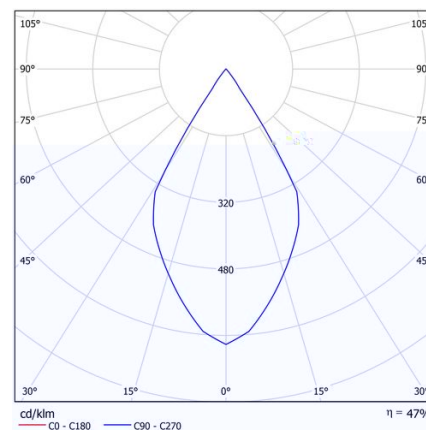
— CD - C180 (Semiángulo de dispersión: 60.2°)

\* El fabricante se reserva el derecho a realizar modificaciones en el diseño o las especificaciones técnicas.

\* Garantía ampliable a cinco años según proyecto. Consultar condiciones.

Lúmenes nominales	700 lm
Flujo de salida	328 lm
Temperatura de color (K)	4000
CRI	80
Horas de vida útil L80B10 *	60.000h
Horas de vida útil L70B10 **	60.000h
Elipses de Macadam	3
Ángulo de apertura	60
Seguridad fotobiológica	1
Consumo (W)	6,4
Potencia (W)	5,8
Voltaje	220-240V 50/60Hz
Factor de potencia	0,85
Clase	II
UGR	19
IP	20-54
IK	04
Peso (Kg)	0,14
Temperatura de funcionamiento (°C)	-20 a 40
Eficiencia energética	D

\* UGR variable según proyecto  
\* Seguridad fotobiológica 0/1: Exento de riesgo



\* L80B10 nos indica que a las 60.000 horas, el 90% de las luminarias tendrán un flujo lumínico igual o superior al 80% del valor inicial.

\*\* L70B10 nos indica que a las 60.000 horas, el 90% de las luminarias tendrán un flujo lumínico igual o superior al 70% del valor inicial.