

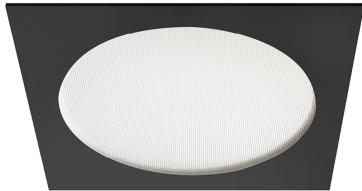
Hat Q

Ficha técnica

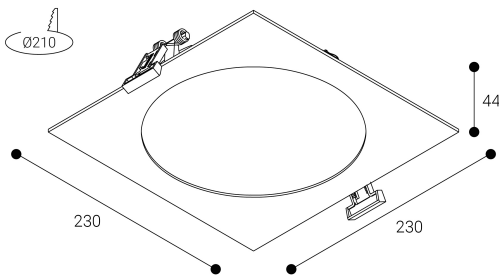
Downlights Empotrables
Ref. EHQ26DN



Empotrable



Dimensiones (mm):



Instalación: Mantener una distancia mínima de seguridad de 50 mm entre el equipo y el techo para garantizar su correcto funcionamiento.

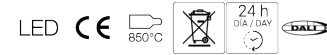
Datos fotométricos:

Separación [m]	Diámetro cónico [m]	Intensidad luminica [lx]
0.5	0.89	E(0°) 3328 E(CD) 41.8° 690
1.0	1.79	E(0°) 832 E(CD) 41.8° 172
1.5	2.68	E(0°) 370 E(CD) 41.8° 77
2.0	3.58	E(0°) 208 E(CD) 41.8° 43
2.5	4.47	E(0°) 133 E(CD) 41.8° 28
3.0	5.36	E(0°) 92 E(CD) 41.8° 19

Separación [m] Diámetro cónico [m] Intensidad luminica [lx]
— C0 - C180 (Semiángulo de dispersión: 83.6°)

* El fabricante se reserva el derecho a realizar modificaciones en el diseño o las especificaciones técnicas.

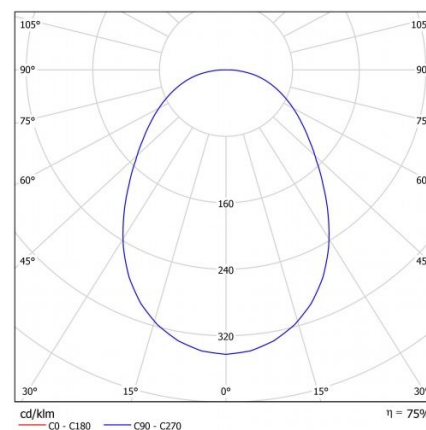
* Garantía ampliable a cinco años según proyecto. Consultar condiciones.



Downlights Empotrables: Hat Q. Disipador y marco fabricados en fundición de aluminio lacados con resinas poliéster de alto rendimiento mediante aplicación electrostática y posterior polimerizado. Resistente a los rayos UV y a la corrosión. Difusor: policarbonato prismático opal. Acabado: Negro.

Lúmenes nominales	2435 lm
Flujo de salida	1828 lm
Temperatura de color (K)	6000
CRI	80
Horas de vida útil L80B10 *	72.000h
Horas de vida útil L70B10 **	72.000h
Elipses de Macadam	3
Ángulo de apertura	84
Seguridad fotobiológica	0
Consumo (W)	22,55
Potencia (W)	20,5
Voltaje	220-240V 50/60Hz
Factor de potencia	0,95
Clase	II
IP	20-54
IK	07
Peso (Kg)	0,8
Temperatura de funcionamiento (°C)	-20 a 40
Eficiencia energética	D

* UGR variable según proyecto
** Seguridad fotobiológica 0/1: Exento de riesgo



* L80B10 nos indica que a las 72.000 horas, el 90% de las luminarias tendrán un flujo lumínico igual o superior al 80% del valor inicial.

** L70B10 nos indica que a las 72.000 horas, el 90% de las luminarias tendrán un flujo lumínico igual o superior al 70% del valor inicial.