

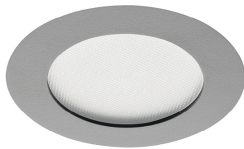
# Hat Micro

## Ficha técnica

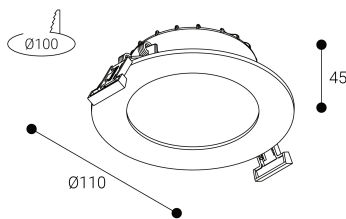
Downlights Empotrables  
Ref. EHP04G



Empotrable



Dimensiones (mm):



Instalación: Mantener una distancia mínima de seguridad de 50 mm entre el equipo y el techo para garantizar su correcto funcionamiento.

Datos fotométricos:

Separación [m]	Diámetro cónico [m]	Intensidad lumínica [lx]
0.5	0.89	E(0°) 685 E(CD) 41.8° 142
1.0	1.79	E(0°) 171 E(CD) 41.8° 35
1.5	2.68	E(0°) 76 E(CD) 41.8° 16
2.0	3.58	E(0°) 43 E(CD) 41.8° 9
2.5	4.47	E(0°) 27 E(CD) 41.8° 6
3.0	5.36	E(0°) 19 E(CD) 41.8° 4

Separación [m]      Diámetro cónico [m]      Intensidad lumínica [lx]  
— C0 - C180 (Semiángulo de dispersión: 83.6°)

\* El fabricante se reserva el derecho a realizar modificaciones en el diseño o las especificaciones técnicas.

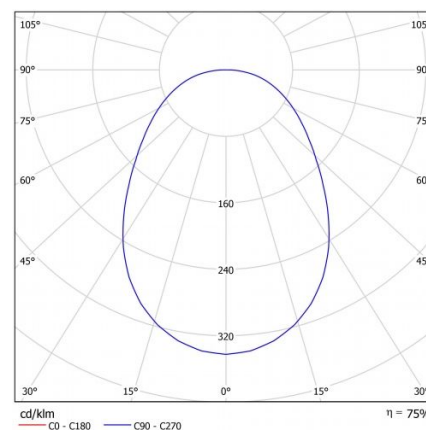
\* Garantía ampliable a cinco años según proyecto. Consultar condiciones.



Downlights Empotrables: Hat Micro. Disipador y marco fabricados en fundición de aluminio lacados con resinas poliéster de alto rendimiento mediante aplicación electrostática y posterior polimerizado. Resistente a los rayos UV y a la corrosión. Difusor: policarbonato prismático opal. Acabado: Gris.

Lúmenes nominales	500 lm
Flujo de salida	375 lm
Temperatura de color (K)	4000
CRI	80
Horas de vida útil L80B10 *	72.000h
Horas de vida útil L70B10 **	72.000h
Elipses de Macadam	3
Ángulo de apertura	84
Seguridad fotobiológica	0
Consumo (W)	5,28
Potencia (W)	4,8
Voltaje	220-240V 50/60Hz
Factor de potencia	0,95
Clase	I
IP	20-54
IK	07
Peso (Kg)	0,2
Temperatura de funcionamiento (°C)	-20 a 40
Eficiencia energética	E

\* UGR variable según proyecto  
\* Seguridad fotobiológica 0/1: Exento de riesgo



\* L80B10 nos indica que a las 72.000 horas, el 90% de las luminarias tendrán un flujo lumínico igual o superior al 80% del valor inicial.

\*\* L70B10 nos indica que a las 72.000 horas, el 90% de las luminarias tendrán un flujo lumínico igual o superior al 70% del valor inicial.