

Hat Mini

Ficha técnica

Downlights Empotrables
Ref. EHM13N



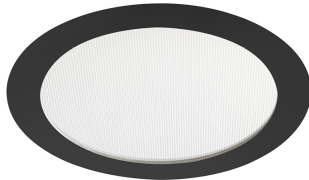
Empotrable



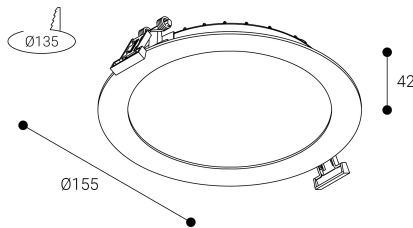
Producto sostenible certificado



Downlights Empotrables: Hat Mini. Disipador y marco fabricados en fundición de aluminio lacados con resinas poliéster de alto rendimiento mediante aplicación electrostática y posterior polimerizado. Resistente a los rayos UV y a la corrosión. Difusor: policarbonato prismático opal. Acabado: Negro.



Dimensiones (mm):



Instalación: Mantener una distancia mínima de seguridad de 50 mm entre el equipo y el techo para garantizar su correcto funcionamiento.

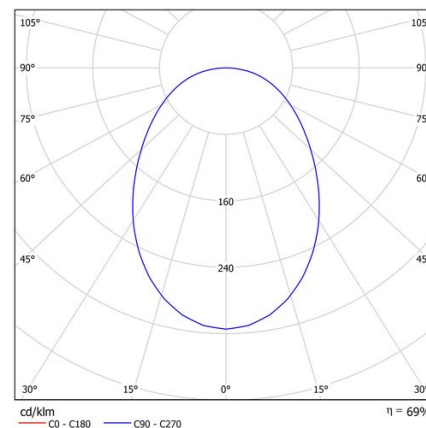
Lúmenes nominales	1400 lm
Flujo de salida	968 lm
Temperatura de color (K)	3000
CRI	80
Horas de vida útil L80B10 *	72.000h
Horas de vida útil L70B10 **	72.000h
Elipses de Macadam	3
Ángulo de apertura	85
Seguridad fotobiológica	0
Consumo (W)	12
Potencia (W)	10,9
Voltaje	220-240V 50/60Hz
Factor de potencia	0,98
Clase	II
IP	20-54
IK	07
Peso (Kg)	0,3
Temperatura de funcionamiento (°C)	-20 a 40
Eficiencia energética	D

* UGR variable según proyecto
* Seguridad fotobiológica 0/1: Exento de riesgo

Datos fotométricos:

Separación [m]	Diámetro cónico [m]	Intensidad luminica [lx]
0.5	0.92	E(0°) 1761 E(CD) 354
1.0	1.83	E(0°) 440 E(CD) 88
1.5	2.75	E(0°) 196 E(CD) 39
2.0	3.67	E(0°) 110 E(CD) 22
2.5	4.58	E(0°) 70 E(CD) 14
3.0	5.50	E(0°) 49 E(CD) 10

— CD - C180 (Semiángulo de dispersión: 85.0°)



* El fabricante se reserva el derecho a realizar modificaciones en el diseño o las especificaciones técnicas.

* Garantía ampliable a cinco años según proyecto. Consultar condiciones.

* L80B10 nos indica que a las 72.000 horas, el 90% de las luminarias tendrán un flujo lumínico igual o superior al 80% del valor inicial.

** L70B10 nos indica que a las 72.000 horas, el 90% de las luminarias tendrán un flujo lumínico igual o superior al 70% del valor inicial.