

# Hat HR

## Ficha técnica

Downlights Empotrables  
Ref. EHI24G



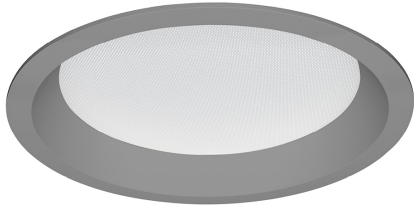
Empotrable



Producto sostenible certificado

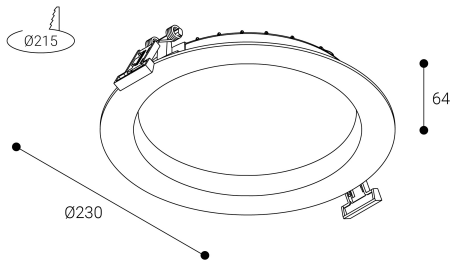


Downlights Empotrables: Hat HR. Disipador y marco fabricados en fundición de aluminio lacados con resinas poliéster de alto rendimiento mediante aplicación electrostática y posterior polimerizado. Resistente a los rayos UV y a la corrosión. Difusor: policarbonato prismático opal. Acabado: Gris.



Lúmenes nominales	2400 lm
Flujo de salida	1802 lm
Temperatura de color (K)	4000
CRI	80
Horas de vida útil L80B10 *	72.000h
Horas de vida útil L70B10 **	72.000h
Elipses de Macadam	3
Ángulo de apertura	84
Seguridad fotobiológica	0
Consumo (W)	22,55
Potencia (W)	20,5
Voltaje	220-240V 50/60Hz
Factor de potencia	0,95
Clase	II
IP	20-54
IK	07
Peso (Kg)	0,8
Temperatura de funcionamiento (°C)	-20 a 40
Eficiencia energética	D

Dimensiones (mm):



Instalación: Mantener una distancia mínima de seguridad de 50 mm entre el equipo y el techo para garantizar su correcto funcionamiento.

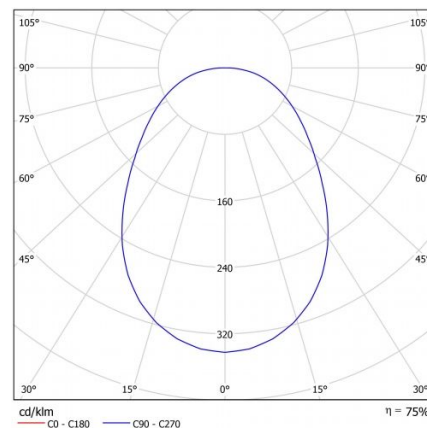
Datos fotométricos:

Separación [m]	Diámetro cónico [m]	Intensidad lumínica [lx]
0.5	0.89	E(0°) 3287 E(CD) 41.8° 681
1.0	1.79	E(0°) 822 E(CD) 41.8° 170
1.5	2.68	E(0°) 365 E(CD) 41.8° 76
2.0	3.58	E(0°) 205 E(CD) 41.8° 43
2.5	4.47	E(0°) 131 E(CD) 41.8° 27
3.0	5.36	E(0°) 91 E(CD) 41.8° 19

Separación [m]      Diámetro cónico [m]      Intensidad lumínica [lx]  
— CD - C180 (Semángulo de dispersión: 83.6°)

\* El fabricante se reserva el derecho a realizar modificaciones en el diseño o las especificaciones técnicas.  
\* Garantía ampliable a cinco años según proyecto. Consultar condiciones.

\* UGR variable según proyecto  
\* Seguridad fotobiológica 0/1: Exento de riesgo



\* L80B10 nos indica que a las 72.000 horas, el 90% de las luminarias tendrán un flujo lumínico igual o superior al 80% del valor inicial.  
\*\* L70B10 nos indica que a las 72.000 horas, el 90% de las luminarias tendrán un flujo lumínico igual o superior al 70% del valor inicial.