

Hat HR

Ficha técnica

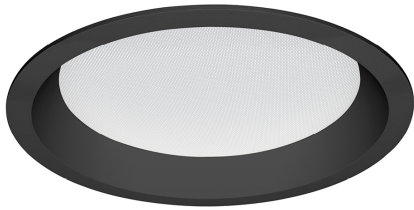
Downlights Empotrables
Ref. EHI13DN



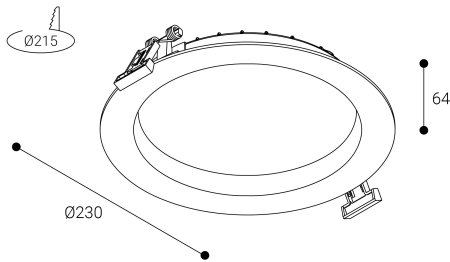
Empotrable



Producto sostenible certificado



Dimensiones (mm):



Instalación: Mantener una distancia mínima de seguridad de 50 mm entre el equipo y el techo para garantizar su correcto funcionamiento.

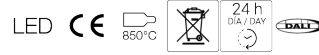
Datos fotométricos:

Separación [m]	Diámetro cónico [m]	Intensidad lumínica [lx]
0.5	0.89	E(0°) 2055 E(CD) 41.8° 426
1.0	1.79	E(0°) 514 E(CD) 41.8° 106
1.5	2.68	E(0°) 228 E(CD) 41.8° 47
2.0	3.58	E(0°) 128 E(CD) 41.8° 27
2.5	4.47	E(0°) 82 E(CD) 41.8° 17
3.0	5.36	E(0°) 57 E(CD) 41.8° 12

Separación [m] Diámetro cónico [m] Intensidad lumínica [lx]
— CD - C180 (Semiángulo de dispersión: 83.6°)

* El fabricante se reserva el derecho a realizar modificaciones en el diseño o las especificaciones técnicas.

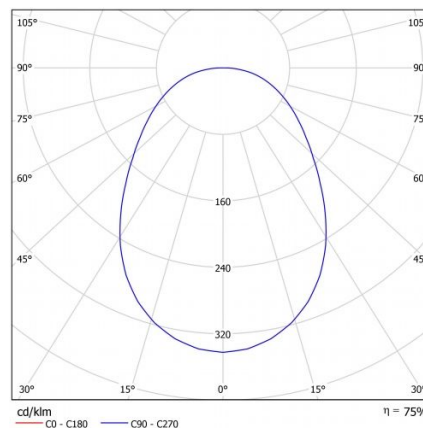
* Garantía ampliable a cinco años según proyecto. Consultar condiciones.



Downlights Empotrables: Hat HR. Disipador y marco fabricados en fundición de aluminio lacados con resinas poliéster de alto rendimiento mediante aplicación electrostática y posterior polimerizado. Resistente a los rayos UV y a la corrosión. Difusor: policarbonato prismático opal. Acabado: Negro.

Lúmenes nominales	1500 lm
Flujo de salida	1126 lm
Temperatura de color (K)	3000
CRI	80
Horas de vida útil L80B10 *	54.000h
Horas de vida útil L70B10 **	54.000h
Elipses de Macadam	3
Ángulo de apertura	84
Seguridad fotobiológica	0
Consumo (W)	14,3
Potencia (W)	13
Voltaje	220-240V 50/60Hz
Factor de potencia	0,95
Clase	II
IP	20-54
IK	07
Peso (Kg)	0,8
Temperatura de funcionamiento (°C)	-20 a 40
Eficiencia energética	D

* UGR variable según proyecto
* Seguridad fotobiológica 0/1: Exento de riesgo



* L80B10 nos indica que a las 54.000 horas, el 90% de las luminarias tendrán un flujo lumínico igual o superior al 80% del valor inicial.

** L70B10 nos indica que a las 54.000 horas, el 90% de las luminarias tendrán un flujo lumínico igual o superior al 70% del valor inicial.